

Benders gavelbeslag är ett alternativ till vindskiveplåten för tak med Benders Exklusiv och Benders Carisma. Den ersätter även den väderutsatta övre vindskivan och ger en inramning av hela taket.

Gavelbeslaget vänds för montering på höger resp vänster sida och skruvas i anvisade hål till bakomliggande vindskivebräda med rostfria skruv, typ Benders nockskruv.

Vindskivans höjd skall för Benders Exklusiv vara ca 50 mm över bärläktens ovkant och för Benders Carisma lika med bärläktens höjd.

Monteringsanvisning

Gavelbeslagen är liksidiga och vänds vid montering på vänster alternativt höger sida. Anvisningar för skruvhål finns på båda sidor men används endast på den vertikala sidan. Gavelbeslag monteras enklast med samma inbördes avstånd som takpannornas läktavstånd och genom att skruvas i en bakomliggande vindskivebräda med rostfri skruv, typ nockskruv. Vindskivebrädans placering anpassas mot takpannornas bygghöjd över bärläkten så att de anvisade skruvhålen hamnar rätt. För Exklusiv pannor monteras brädan ca 50 mm över bärläkten och för Carisma pannor i samma höjd som bärläkten.

Monteringsbilder se sid 2.

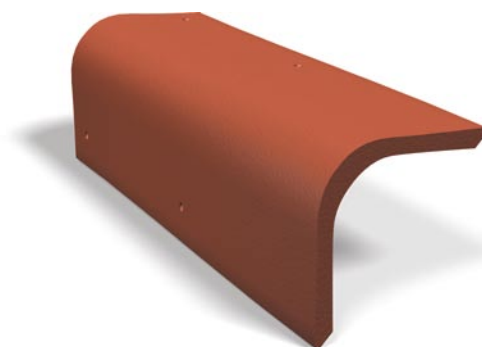


Bild 1. Gavelbeslag

Artikelnummer

Gavelbeslag 0416..

Fakta

Material:	Betong
Yta:	Obehandlad och ytbehandlad
Färg:	Finns i samtliga takpannefärger
Vikt:	Ca 3,3 kg
Antal/pall:	150 st
Täckande bredd:	ca 120 mm
Täckande längd:	max 375 mm

GAVELBESLAG

SID 2



Monteringsbild 1. Börja med att kapa nedersta gavelbeslaget i rätt längd. Mät avståndet från nedre kanten på första takpannan till nedre kanten på takpannan i andra raden och lägg till ca 10 mm.



Monteringsbild 4. Lyft gavelbeslaget i överkant så att det får samma nivå som takpannan det möter. Detta medför att man undviker horisontella öppningar vid överlappningarna.



Monteringsbild 2. Kapa sen gavelbeslaget i överkanten efter detta mått. Då döljs kapsnittet av nästa gavelbeslag.



Monteringsbild 5. Borra i anvisningen och skruva fast gavelbeslaget i vindskivebrädan med rostfri skruv. Lägg överkanten på nästa gavelbeslag dikt mot nedre kanten på takpannan i rad nummer tre så blir gavelbeslagens täckande längd samma som takpannans läktavstånd. Fortsätt så upp tillnocken.



Monteringsbild 3. Lägg en distanskloss motsvarande gavelbeslagets betongjocklek vid nedre skruvhålet på första gavelbeslaget för att det ska få samma riktning mot vindskivebrädan som de överlappande gavelbeslagen.



Monteringsbild 6. Anpassa höjden på nockbrädan så att nockpannan täcker över gavelbeslaget. Skjut upp sista gavelbeslaget så det överlappas av nockpannan. Detta medför att sista gavelbeslaget överlappar det underliggande något mindre. Komplettera eventuellt med en utsågad passbit för att täcka öppningen under slutnocken.